

中期経営計画

当社グループは、中期経営計画をローリング方式(翌連結会計年度以降の計画期間3期を每期更新する方式)により定め、実行しています。

	実績	計画		
		2026年3月期	2027年3月期	2028年3月期
売上高(億円)	2,955	3,050	3,170	3,380
店舗数	131店	131店	137店	144店
経常利益率	4.3%	4.1%	4.1%	4.0%
ROA	9.2%	—	—	9.0%
ROE	9.5%	—	—	9.0%

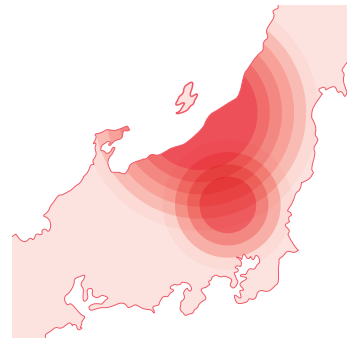
※数値は目標であり当期の会社予想とは一致しません。

重点課題

規模(スケール)

ドミナント戦略と新商勢圏開拓

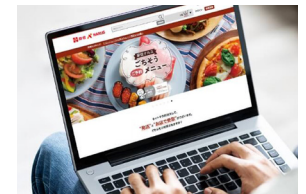
- 売上高 2,955億円 → 3,380億円 (2028年度末)
- 出店 131店 → 144店 (2028年度末)
- 出店体制の強化と新商勢圏への出店促進
- 新店舗フォーマットの開発



機能(仕組み)

製造小売機能の強化

- 商品の集中加工を行う製造工場機能の強化
- 直輸入の拡大
- PB、オリジナル商品の開発推進
- 長野エリアセンターの全稼働
- DC・冷凍保管・冷凍物流機能強化による物流再編
- 毎日同じ低価格販売「ESLP(エブリデイ・セイム・ロー・プライス)」の推進
- 省人化、省力化
- DX、ITの推進
- EC(ネットスーパー、ネットオーダー等)の強化と拡大



人材(基盤はTQM)

従業員が輝く職場づくり

- スペシャリストの育成、獲得
- 採用活動の強化
- 教育体系の再整備
- やりがいを感じられる風土づくり
- 働きやすさを感じられる風土づくり
- 外国人労働者を含む多様な人材が働きやすい環境整備



改善事例発表大会